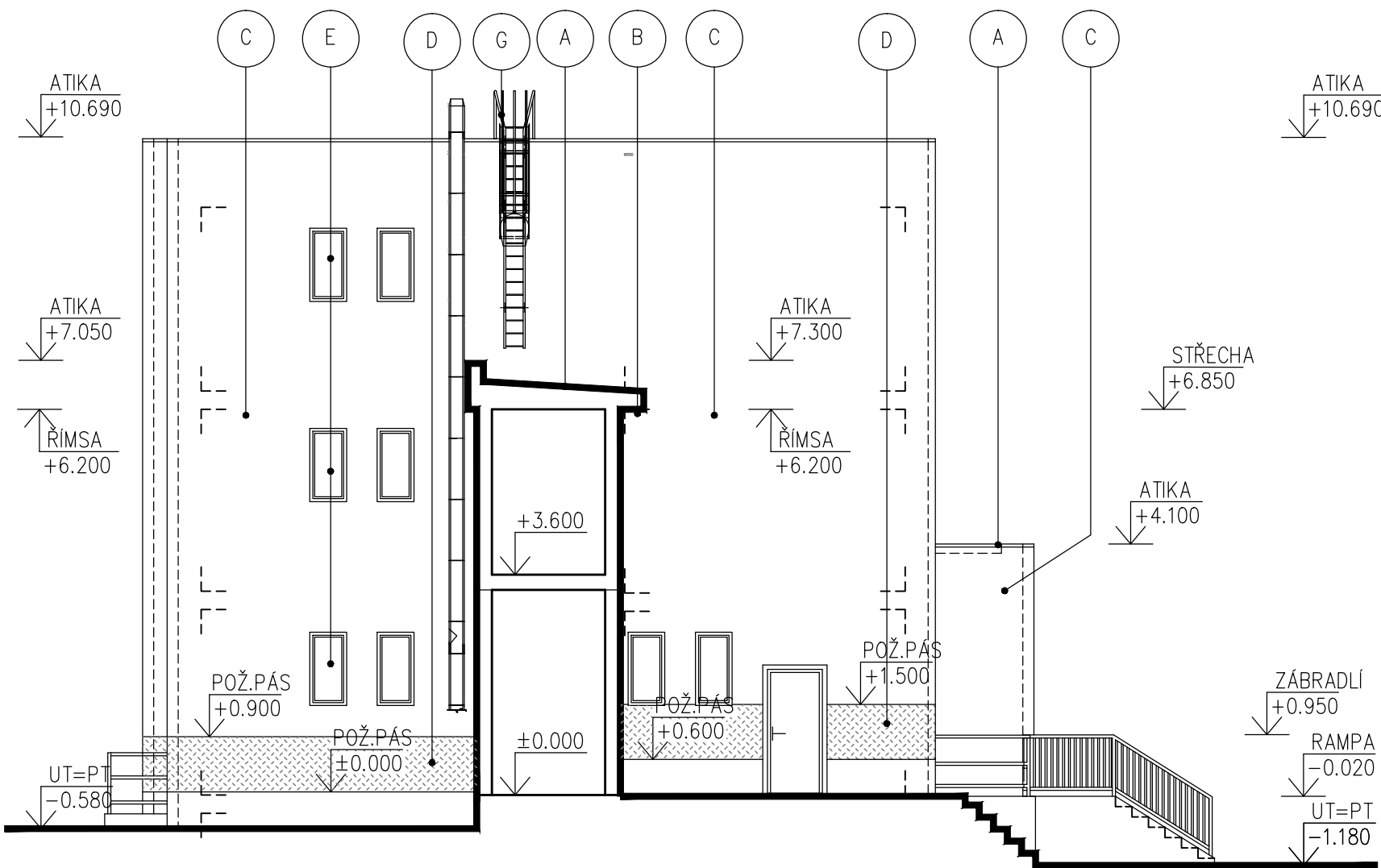


POHLED ZÁPADNÍ – NAVRHOVANÝ STAV



LEGENDA HMOT – NAVRHOVANÁ

- A KRYTINA – Z PVC FOLIE, VČETNĚ VEŠKERÝCH UKONČOVACÍCH LIŠT. HLAVNÍ OBJEKT–STÁVAJÍCÍ
BARVA – ŠEDÁ
- B ŘÍMSA – KRČEK, VSTUP – (ZATEPLENÍ TL.100MM, POLYSTYREN, MIN.VATA), SILIKONOVÁ OMÍTKA PROBARVENÁ
JEMNOZRNNÁ ZRNO 2.0MM, HLAZENÁ, BARVA – UPŘESNĚNA NA ZÁKLADĚ FORMOU VZORKŮ!!
- C FASÁDA – SKLAD – (ZATEPLENÍ TL.180MM, POLYSTYREN) SILIKONOVÁ OMÍTKA PROBARVENÁ
JEMNOZRNNÁ ZRNO 2.0MM, HLAZENÁ, BARVA – UPŘESNĚNA NA ZÁKLADĚ FORMOU VZORKŮ!!
- D POŽÁRNÍ PÁS – SKLAD – (ZATEPLENÍ TL.VIZ PD, MIN.VATA) SILIKONOVÁ OMÍTKA PROBARVENÁ
JEMNOZRNNÁ ZRNO 2.0MM, HLAZENÁ, BARVA – UPŘESNĚNA NA ZÁKLADĚ FORMOU VZORKŮ!!
- E OKNA – STÁVAJÍCÍ – PLASTOVÁ
BARVA – BÍLÁ
- F VSTUPNÍ DVEŘE – VCHODOVÉ DVEŘE – HLINÍKOVÁ, ZASKLENÍ UPŘESNĚNO
DODAVATELEM DLE TABULEK "PSV", BARVA – BÍLÁ
- G VÝLEZ NA STŘECHU – STÁVAJÍCÍ, OPĚTOVNĚ OSAZEN, PROVEDEN ZÁKLADNÍ A VRCHNÍ NÁTĚR
BARVU UPŘESNÍ INVESTOR PŘI REALIZACI
- H OKNA – PLASTOVÁ, ZASKLENÍ UPŘESNĚNO
DODAVATELEM DLE TABULEK "PSV", BARVA – BÍLÁ

POZNÁMKA

- VŠECHNY VÝŠKOVÉ KOTY JSOU VZTAŽENY K +0.000
- VEŠKERÉ PRÁCE PROVÁDĚT DLE PLATNÝCH NOREM A TECHNOLOGICKÝCH PRAVIDEL S OHLEDEM NA
DODRŽOVÁNÍ ZÁKONA Č.309/2007 Sb. A NV Č.591/2006 Sb. A NV Č.362/2005 Sb.
- POKUD DOJDE PŘI PROVÁDĚNÍ K NEJASNOSTEM, ČI NEPŘEDVÍDATELNÝM OKOLNOSTEM JE NUTNÉ
PŘIZVAT PROJEKTANTA K UPŘESNĚNÍ POSTUPU PRACÍ
- STAVEBNÍ ÚPRAVY PROVÁDĚT A KOORDINOVAT DLE ROZVODŮ JEDNOTLIVÝCH PROFESÍ S UPŘESNĚNÍM
PŘI REALIZACI
- POZNÁMKY PLATÍ PRO VŠECHNY VÝKRESY

±0.000=1.NADZEMNÍ PODLAŽÍ

Paré číslo:

Vypracoval		Zodpovědný projektant		Projektant:
ING. JOSEF SLABÝ		ING. JOSEF SLABÝ		ING.JOSEF SLABÝ ARNOLEC 30 588 27 JAMNÉ U JIH.
Investor:	KSÚSV, příspěvková organizace se sídlem KOSOVSKÁ 1122/16, 586 01 JIHLAVA			Zakázka čís.
Stavba:	REVITALIZACE AREÁLU KSÚSV CESTMISTROVSTVÍ HAVLÍČKŮV BROD DOKUMENTACE PRO PROVÁDĚNÍ STAVBY			66/12/2020
Akce:				Datum
Objekt:	SO 01 – PROVOZNÍ BUDOVA			12/2020
Soubor:				Stupeň
Část,profese	D. ARCHITEKTONICKÉ A STAVEBNĚ TECHNICKÉ ŘEŠENÍ			PDPS
Obsah:				Formát
Pohled západní – navrhovaný stav				2A4
				Měřítko
				1:100
				Příloha číslo
				23